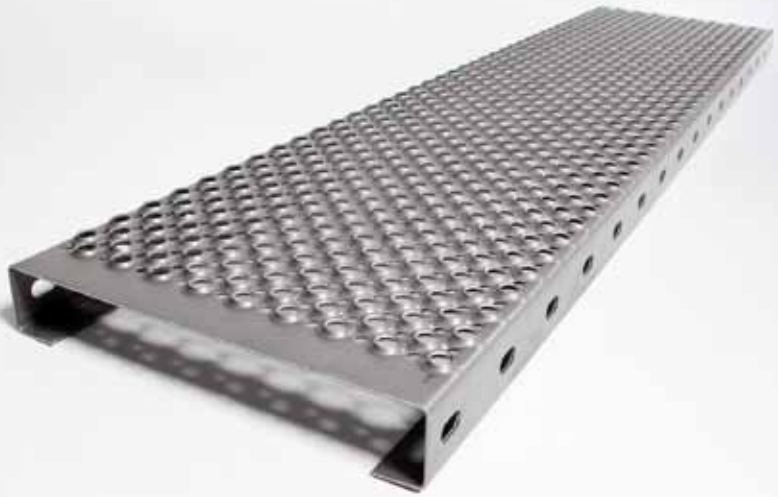




ZEIDLHOFER



step-Z Blechprofilroste Design 02

Bohlen

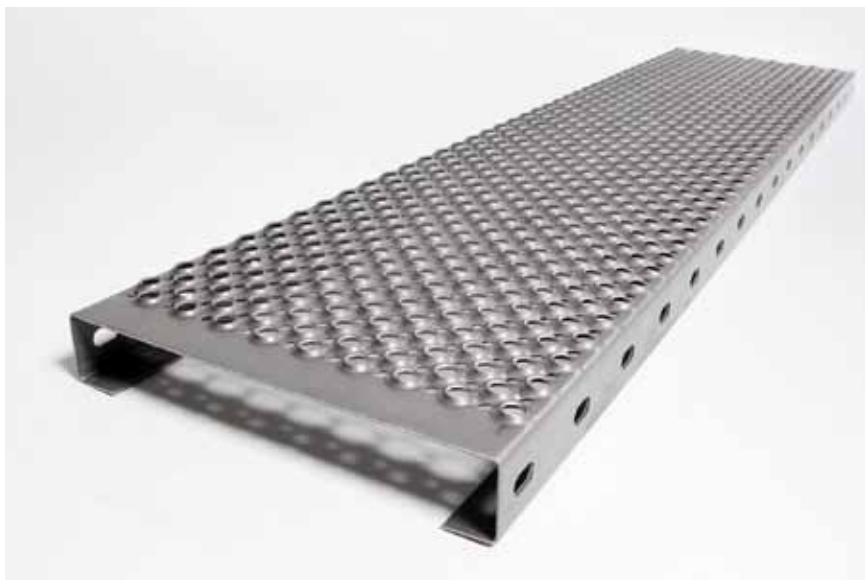
Technische Details

Stahlbau Zeidlhofer GmbH | A-3362 Mauer bei Amstetten | Amstettner Straße 8
T. +43 (0)7475/590 47 | Fax +43 (0)7475/590 47-15 | office@zeidlhofer.at

www.zeidlhofer.at

WIR LIEGEN SICHER ZU FÜSSEN.





Länge: Standardmäßig erhalten Sie bei uns Längen von 300 bis 4.000 mm

Standardbreiten: 160 mm (25 mm-Raster) bis 310 mm

Standardhöhen: 40, 50, 75 mm

Sonderhöhen: 44 und 57 mm (45 und 58 mm bei AlMg3)

Erhältlich in folgenden Materialien:

Stahl feuerverzinkt s = 2,0 mm

Stahl roh s = 2,0 mm

Edelstahl 1.4301 gebeizt s = 2,0 mm

Aluminium (AlMg3) roh s = 2,5 mm

Rutschhemmung:

R12

–

R13

R13

Verdrängung:

V10

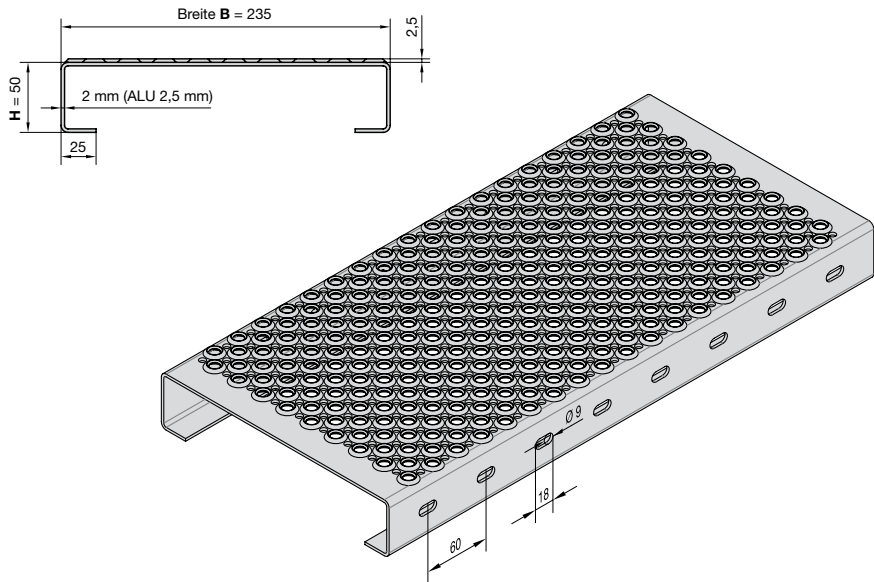
–

V10

V10

Bohlen step-Z

Technische Details



Artikelnummer-Vergabe: Bitte beachten Sie bei Ihrer Bestellung unsere standardisierte Artikelnummer-Vergabe:

- 85(H)-(B-L) Stahl feuerverzinkt
- 87(H)-(B-L) Stahl roh
- 83(H)-(B-L) Edelstahl 1.4301 gebeizt
- 82(H)-(B-L) Aluminium (AlMg3) roh

Beispiel-Artikel: 8540-285-3000
Bohle Stahl feuerverzinkt, Höhe 40 mm
285 mm Breite
3.000 mm Länge