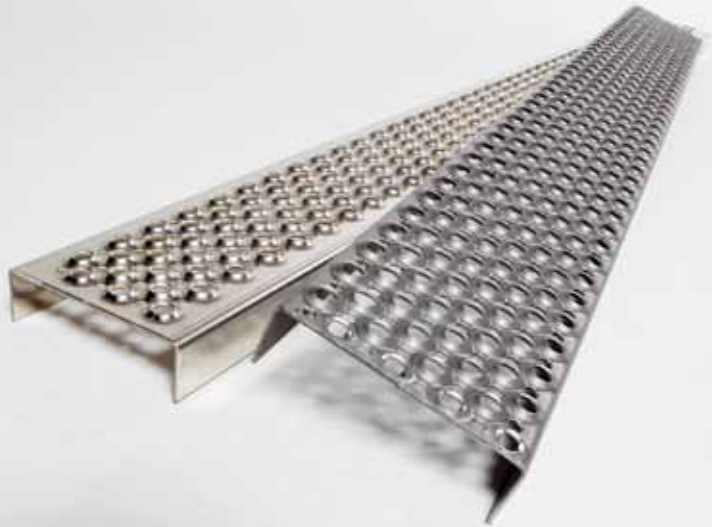




**ZEIDLHOFER**



**step-Z Blechprofilroste Design 02**

# Paneele

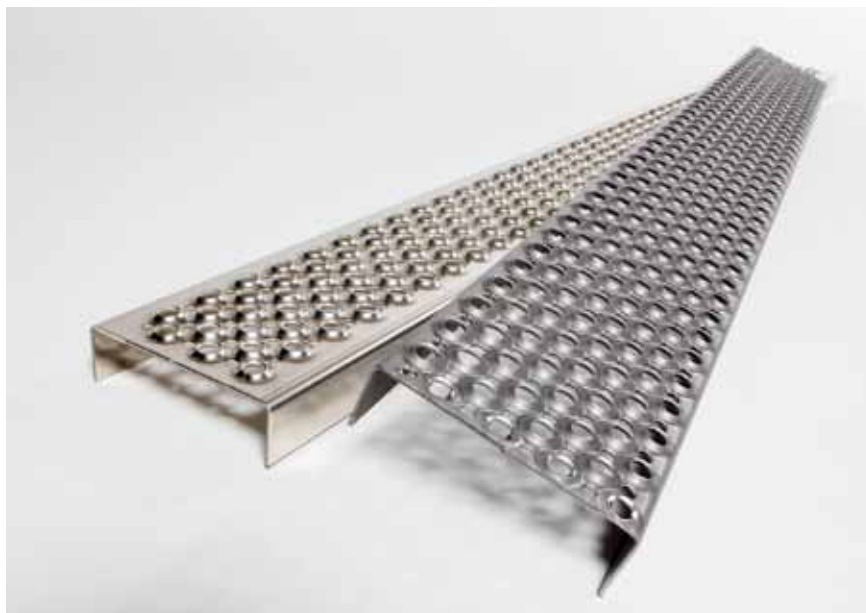
## Technische Details

Stahlbau Zeidlhofer GmbH | A-3362 Mauer bei Amstetten | Amstettner Straße 8  
T. +43 (0)7475/590 47 | Fax +43 (0)7475/590 47-15 | [office@zeidlhofer.at](mailto:office@zeidlhofer.at)

[www.zeidlhofer.at](http://www.zeidlhofer.at)

**WIR LIEGEN SICHER ZU FÜSSEN.**





**Standardbreiten:** von 60 mm (25 mm-Raster) bis 310 mm

**Standardlängen:** 2.000 mm und 3.000 mm

**Standardhöhen:** 32 mm und 45 mm

**Erhältlich in folgenden Materialien:**

Stahl feuerverzinkt      s = 2,0 mm

Stahl roh                      s = 2,0 mm

Edelstahl 1.4301

roh, unbehandelt      s = 2,0 mm

Aluminium (AlMg3) roh      s = 2,5 mm

**Rutschhemmung:**

R12

–

R13

R13

**Verdrängung:**

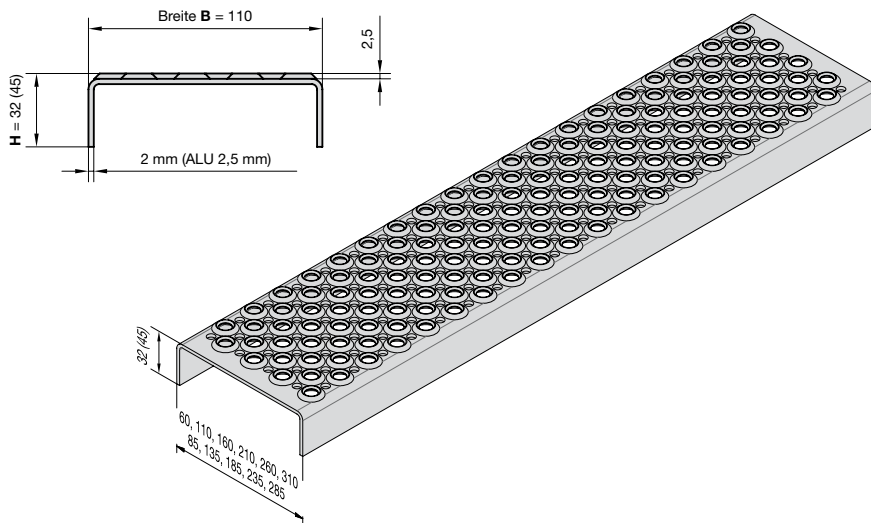
V10

–

V10

V10

## Paneele step-Z Technische Details



**Artikelnummer-Vergabe:** Bitte beachten Sie bei Ihrer Bestellung unsere standardisierte Artikelnummer-Vergabe:

- 8532-(B-L) Stahl feuerverzinkt
- 8545-(B-L) Stahl feuerverzinkt
- 8732-(B-L) Stahl roh
- 8745-(B-L) Stahl roh
- 8332-(B-L) Edelstahl 1.4301 roh, unbehandelt
- 8345-(B-L) Edelstahl 1.4301 roh, unbehandelt
- 8232-(B-L) Aluminium (AlMg3) roh
- 8245-(B-L) Aluminium (AlMg3) roh

**Beispiel-Artikel:** 8532-110-2000

Panel Stahl feuerverzinkt, Höhe 32 mm

110 mm Breite

2.000 mm Länge